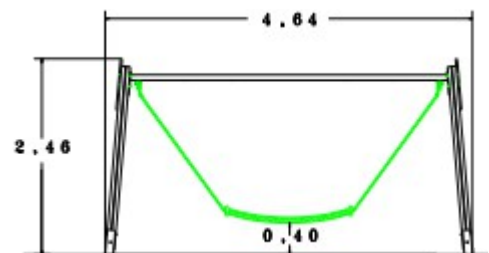


# Matrosenschaukel



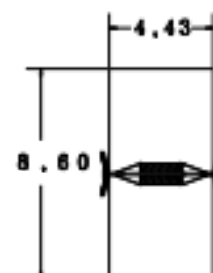
## Technische Daten Matrosenschaukel Artikel-Nr. 036066

Sitzhöhe	0,40 m
Fallhöhe	1,30 m
Gesamthöhe	2,46 m
Breite	4,64 m
Fallraum	8,60 x 4,43 m
Stoßdämpfung	DIN EN 1176-1 F1
Gewicht	140 kg



## Ausführung

Schaukelträger feuerverzinkt 430 x 30 x 30 cm  
 2 A-Böcke Kiefer-Kantholz druckimprägniert 11,5 x 11,5 cm  
 mit 4 feuerverzinkten Stahlfüßen  
 1 Schaukelnetz 1600 x 800 x 18 mm  
 PA Herculestauwerk mit Stahlkerneinlage  
 2 Rahmen in Mahagoni 830 x 100 x 40 mm  
 2 Drehgelenke  
 Lieferung 3 Teile  
 Fundamente: bauseits 4 Stck. 60 x 60 x 80 cm



Technische Änderungen vorbehalten